

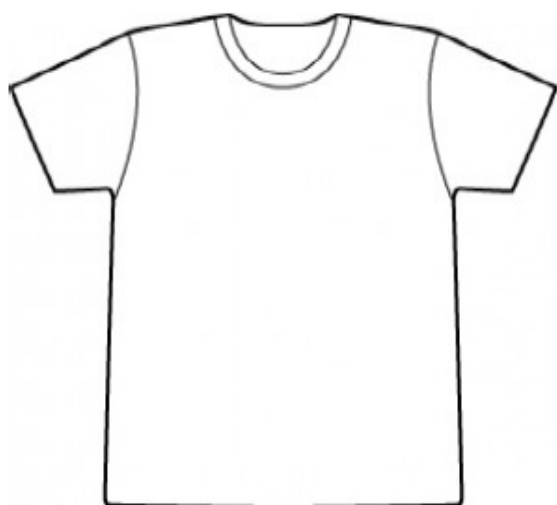
健康診断受診時のお願い

新型コロナウイルス感染症対策として、以下のご協力をお願いいたします。

1. **自宅で体温計を使用して体温測定・体調確認を行って受診してください。**
体調不良者(発熱・咳・鼻汁・倦怠感・下痢など)は、受診できません。
(体調不良がある場合は、名桜大学保健センターへ電話でお問い合わせください。)
2. 受付後、10～20名ずつの小人数グループへ分けての受診となります。
3. **レントゲン検査時に、着用する検査着(Tシャツ)を各自で準備してください。**
4. 全出入口および窓を開放し換気を徹底するため、**着脱しやすい上着(パーカーやカーディガン等)を準備してください。**
5. 飛沫感染を防ぐため、会場内での不要な私語を控えるようにしてください。

重要

レントゲン検査の服装は



←
**プリント柄やボタン・装飾のない
Tシャツ**を着用・持参してください。

※貴金属(ネックレスなど)も外して受診をお願いします。

短時間に多くの学生が受診しますので、着替えやすい服装でお越しく下さい。

新型コロナウイルス感染拡大防止のための措置として、ご理解・ご協力をよろしくお願い致します。