



ちゅら風通信

編集/VAG(The volunteer activity group)ちゅら風通信編集委員 〒905-8585 名護市為又1220-1 Tel0980-51-1116

7期生が入学しました!

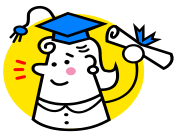
平成25年4月4日、名桜大学新体育館において、平成25年度名桜大学入学式が行われました。看護学科では87名の新入生と、5名の編入生を迎えました。



新入生代表で宣誓をした比嘉愛里紗さん

大学に入学し、約2ヶ月が経ちますが、授業での学びも多く、沢山の仲間とも出会い、充実した日々を過ごしています。サークル活動にも参加し、先輩方との交流も多く、授業やサークル活動を通して、多くの刺激を受けています。今年度はサークル活動と学業の両立を目標に、頑張りたいと考えています。

田原鴻哉(具志川高校出身)



---学内散策---

新年度が始まり、2か月が経ちました。学内で迷子の学生を見かけることも少なくなりましたが、学内には4年生も知らない関連施設や素敵な場所がまだまだたくさんあります。ちゅら風通信では、今後、シリーズで、名桜大学内のベストスポットを紹介します。お楽しみに!

総合研究所を訪問!



管理棟のさらに奥に、大学ならではの研究施設があります。平成25年度、総合研究所長に看護学科の金城やす子先生

(小児看護学教授)が就任されました。「拓かれた研究所」をモットーに、研究支援の推進と地域貢献活動に取り組んでいます。研究に関心がある学生の訪問も大歓迎です!

平成25年度看護学科入学生状況

入学生総数(編入生含む)	92名
男子	14名
女子	78名

新入生の県内・県外出身地別の割合

沖縄県内出身者	42.6%
北部地区出身者(県内)	19.5%
県外出身者	37.9%



入学式。スーツ姿で大学生活がスタートしました!

講義紹介



『大学と人生』では、名桜大学の歴史から世界平和まで、幅広い題材を取り上げて講義してください。瀬名波学長やゲストスピーカーの先生方の話を聞き、学生のときに得た知識や考えがこれからの人生に大きく影響すること、さらに、私たちの可能性を広げていくことを実感しています。これからも、更に学びを重ね、あらゆる問題について自分の考えを問いつつ、将来に繋げていきたいと思っています。

天願由依菜(球陽高校出身)

高瀬幸一先生の『健康スポーツ科学』の講義

この授業は、皆が知っているようで知らない健康についての講義をしてくれます。新しい知識や発見が多く、これからの食生活や健康を考えていく上で、必要な知識や考え方を学ぶことができるため、履修できて本当に良かったと思います。これからも、健康的な生活を送るためにこの授業で沢山学び、今後活かしていきたいです。

山城香純
(糸満高校出身)

